

ESTADO DE LA ACREDITACIÓN Y LA CERTIFICACIÓN

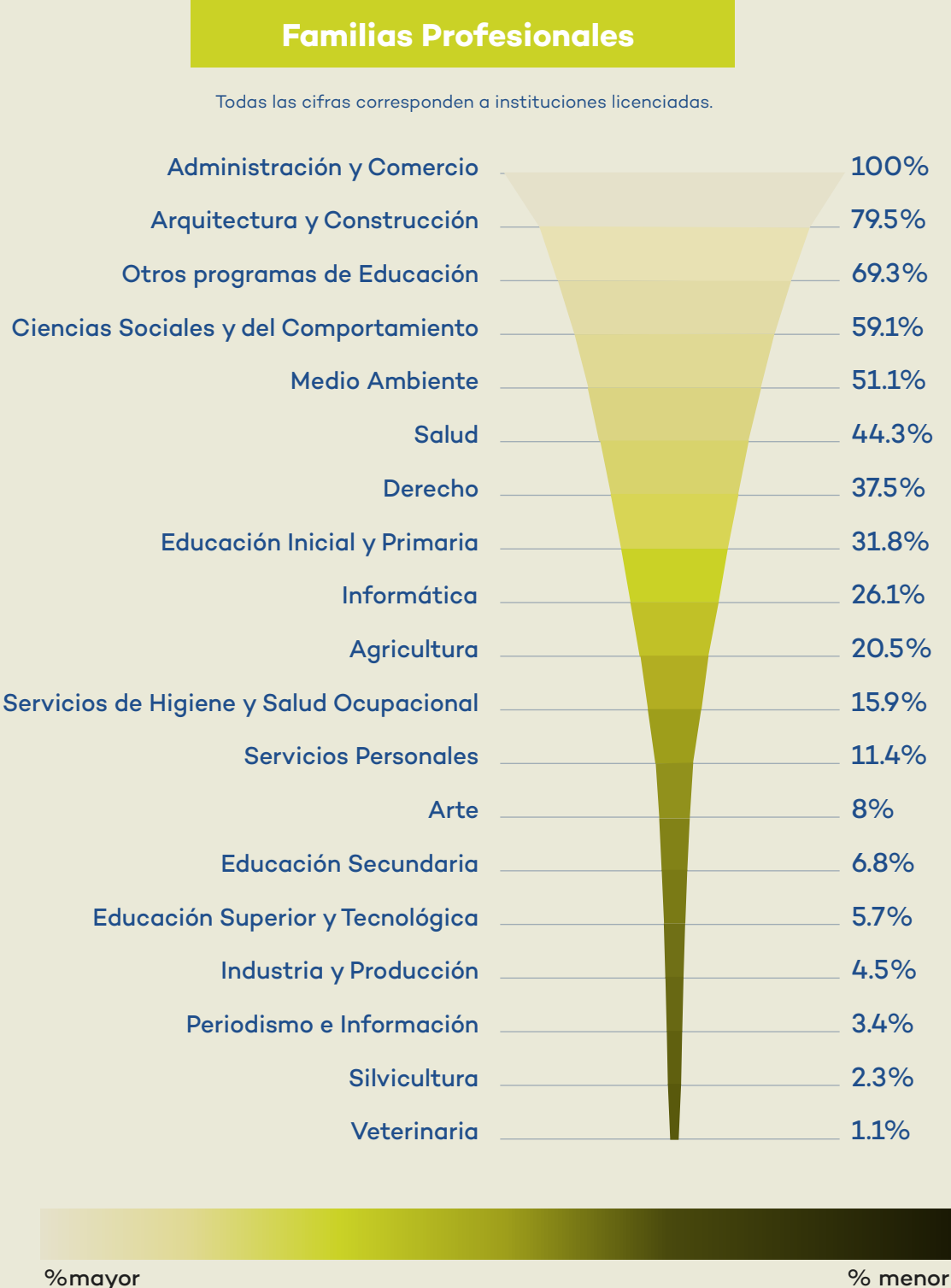
en la región de San Martín

Noviembre - 2025

Avance en la ruta de la calidad - Universitaria



Fuente: Convenio interoperabilidad Sunedu - Sineace, Oct.2025



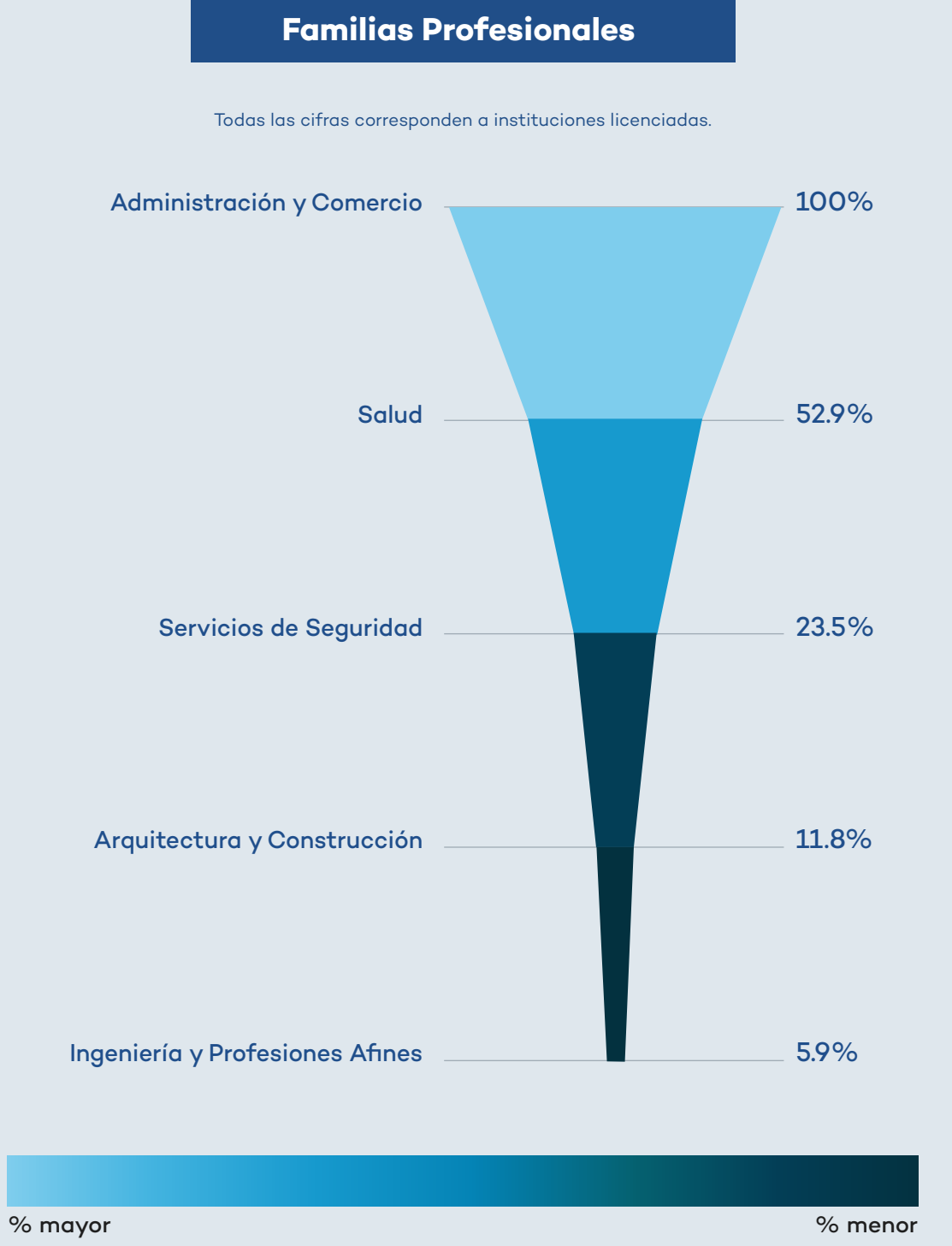
Fuente: Convenio interoperabilidad Sunedu - Sineace, Oct.2025



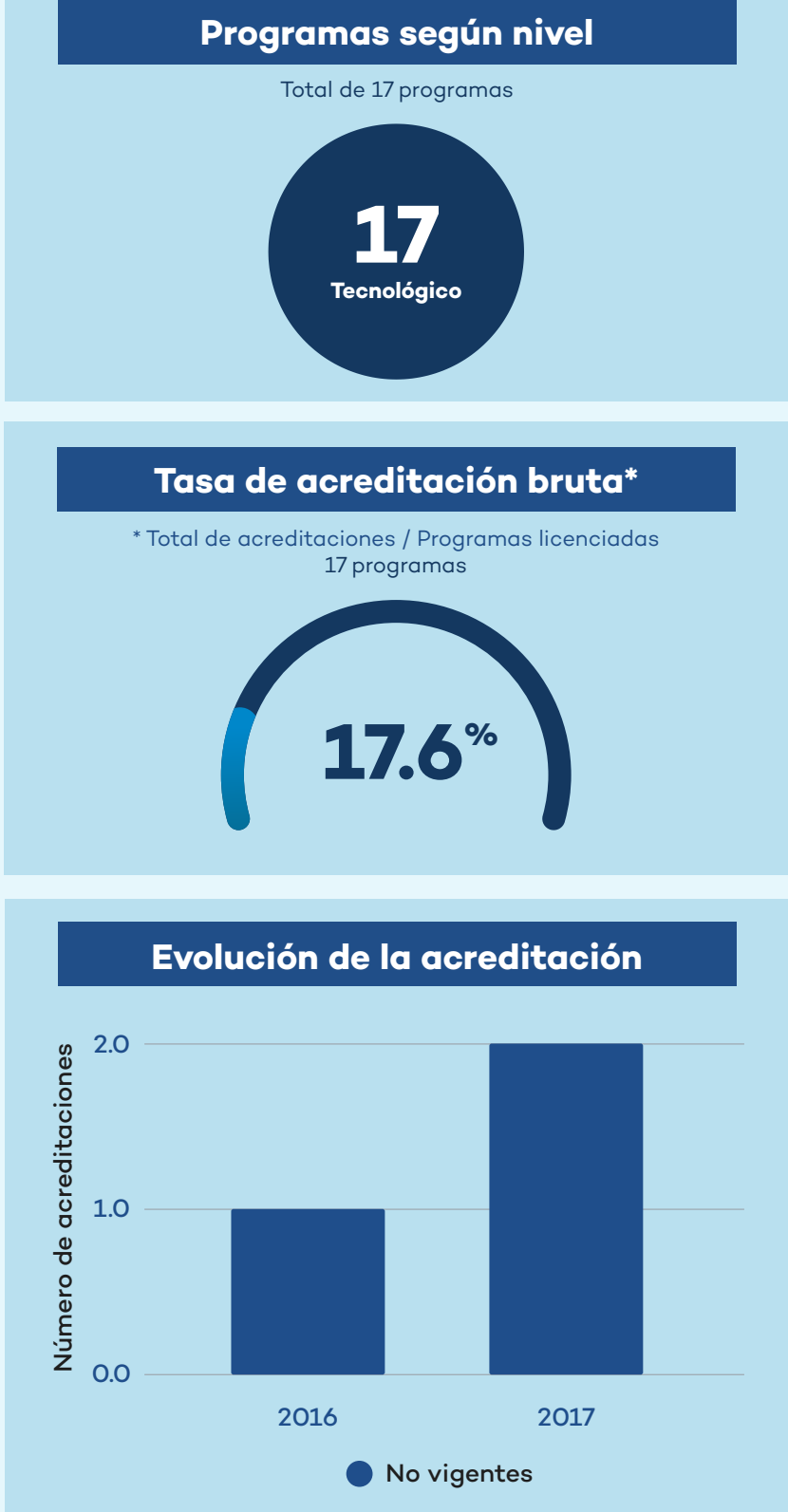
Avance en la ruta de la calidad Educación - Superior no Universitaria



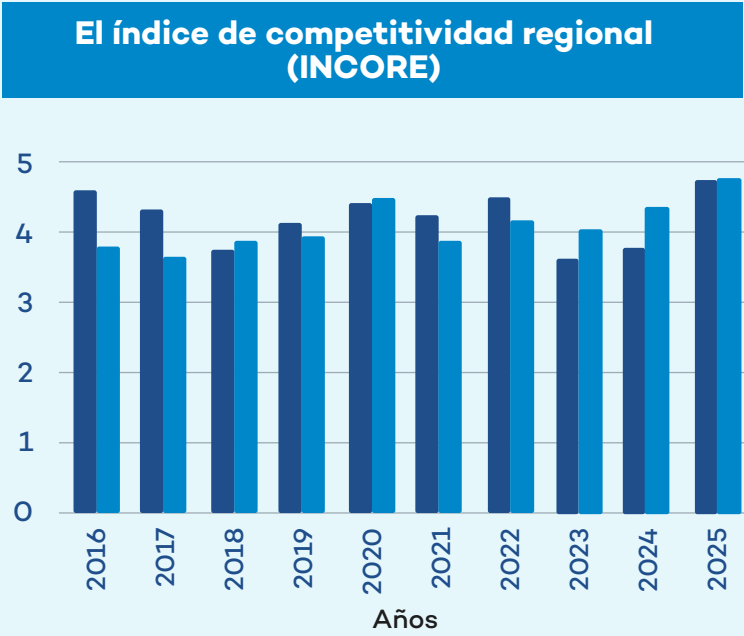
Fuente: Base de datos Difoid y Digesutpa Minedu, 2025



Fuente: Base de datos Difoid y Digesutpa Minedu, 2025



Indicadores educativos



En la Región, el **subíndice de Educación** experimentó un **fuertes fluctuaciones** a lo largo del periodo. El valor más alto se registró en 2025 (4.751), mientras que el más bajo fue en 2023 (3.630). Por su parte, el INCORE indica una mejora sustancial en la competitividad regional, con una clara tendencia de crecimiento.

Fuente: IPE, 2025

Mientras, en la Región hay **30 409 "Ninis"**(Son jóvenes que no estudian y no trabajan), distribuidos por sexo. Hay un de **25 806 mujeres** y **4 604 hombres**. La edad con la mayor cantidad de "Ninis" es 23 años (4 729).

Fuente: ENAHO, 2024

