

# ESTADO DE LA ACREDITACIÓN Y LA CERTIFICACIÓN

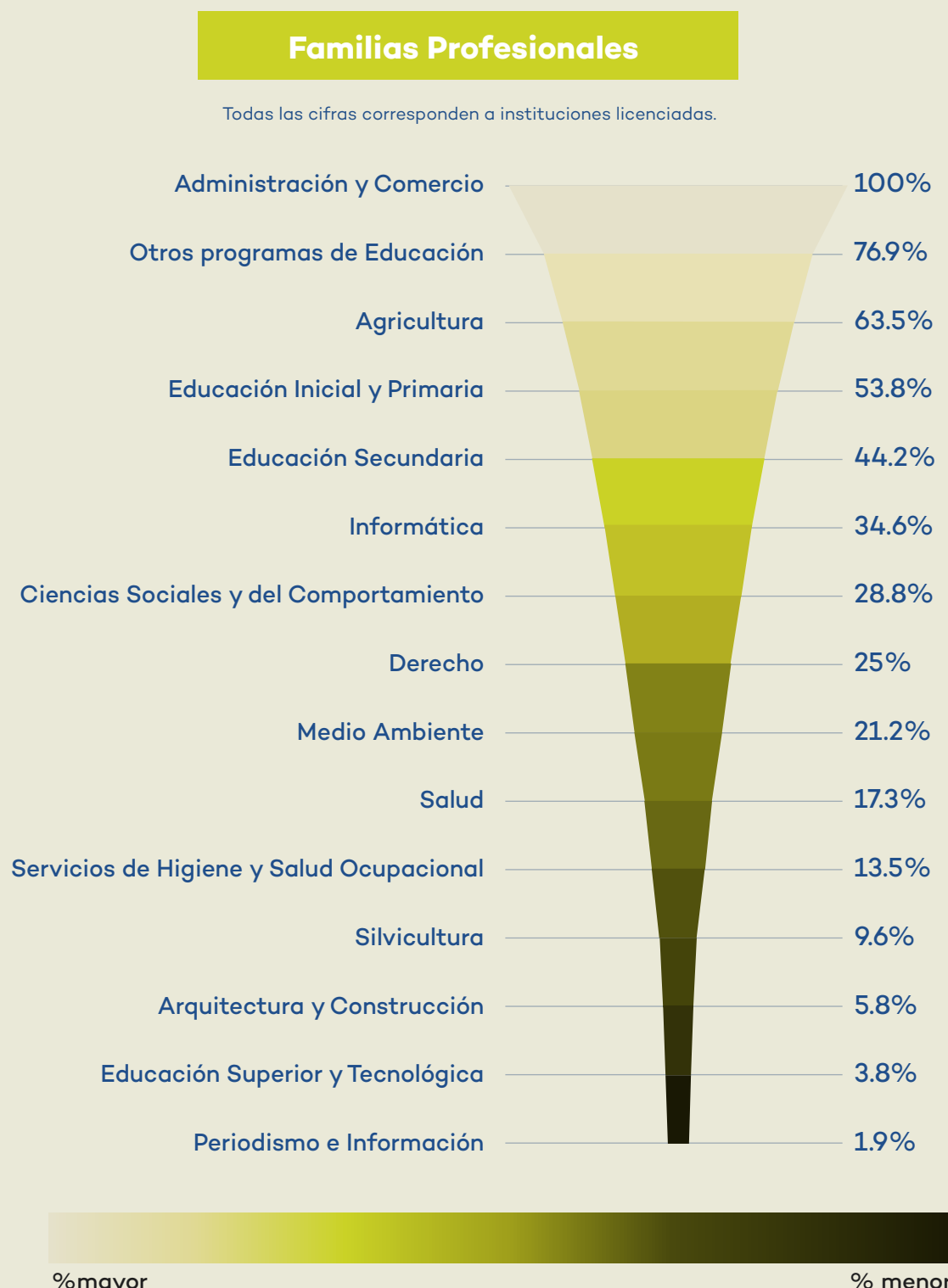
en la región de Ucayali

Noviembre - 2025

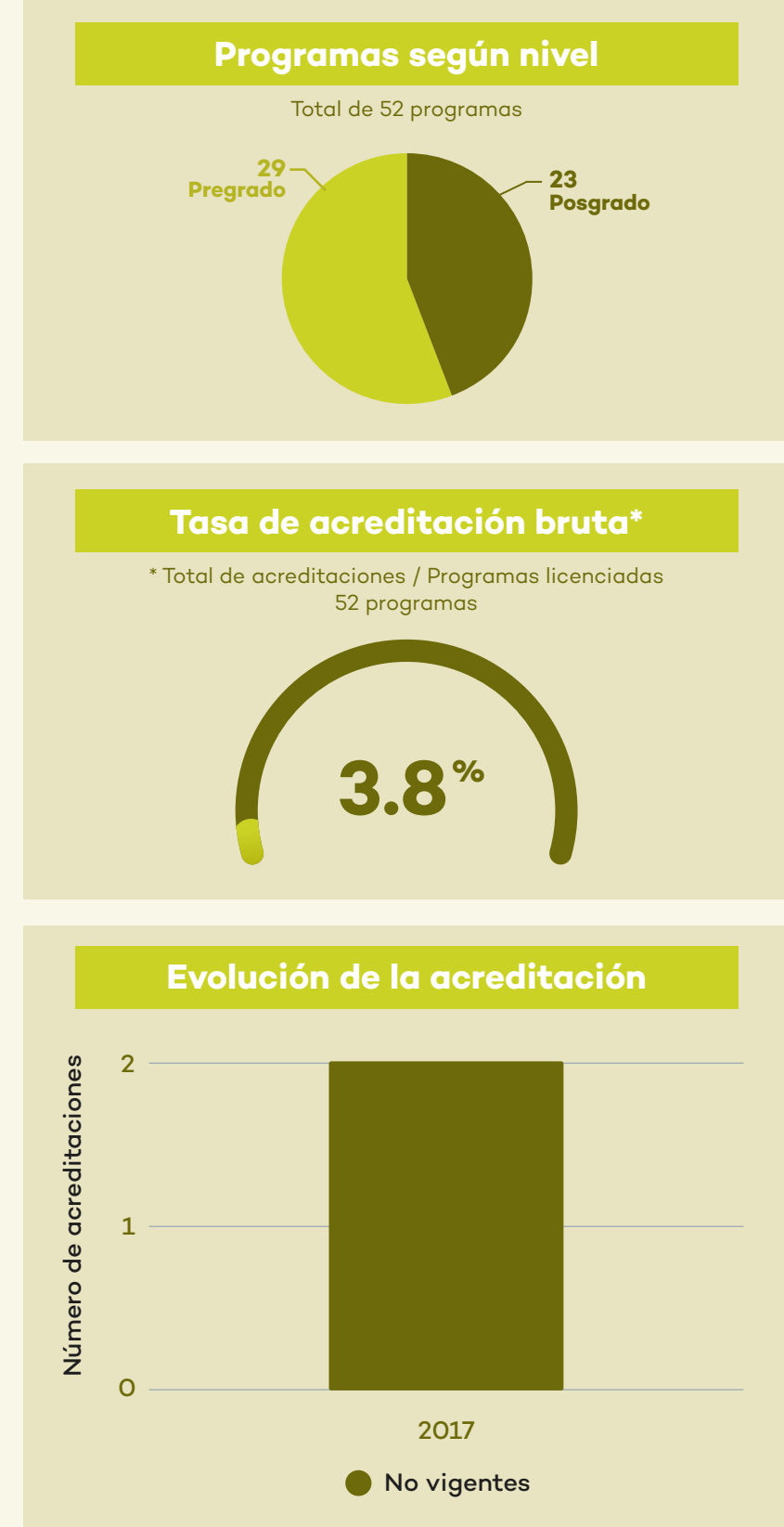
## Avance en la ruta de la calidad - Universitaria



Fuente: Convenio interoperabilidad Sunedu - Sineace, Oct.2025



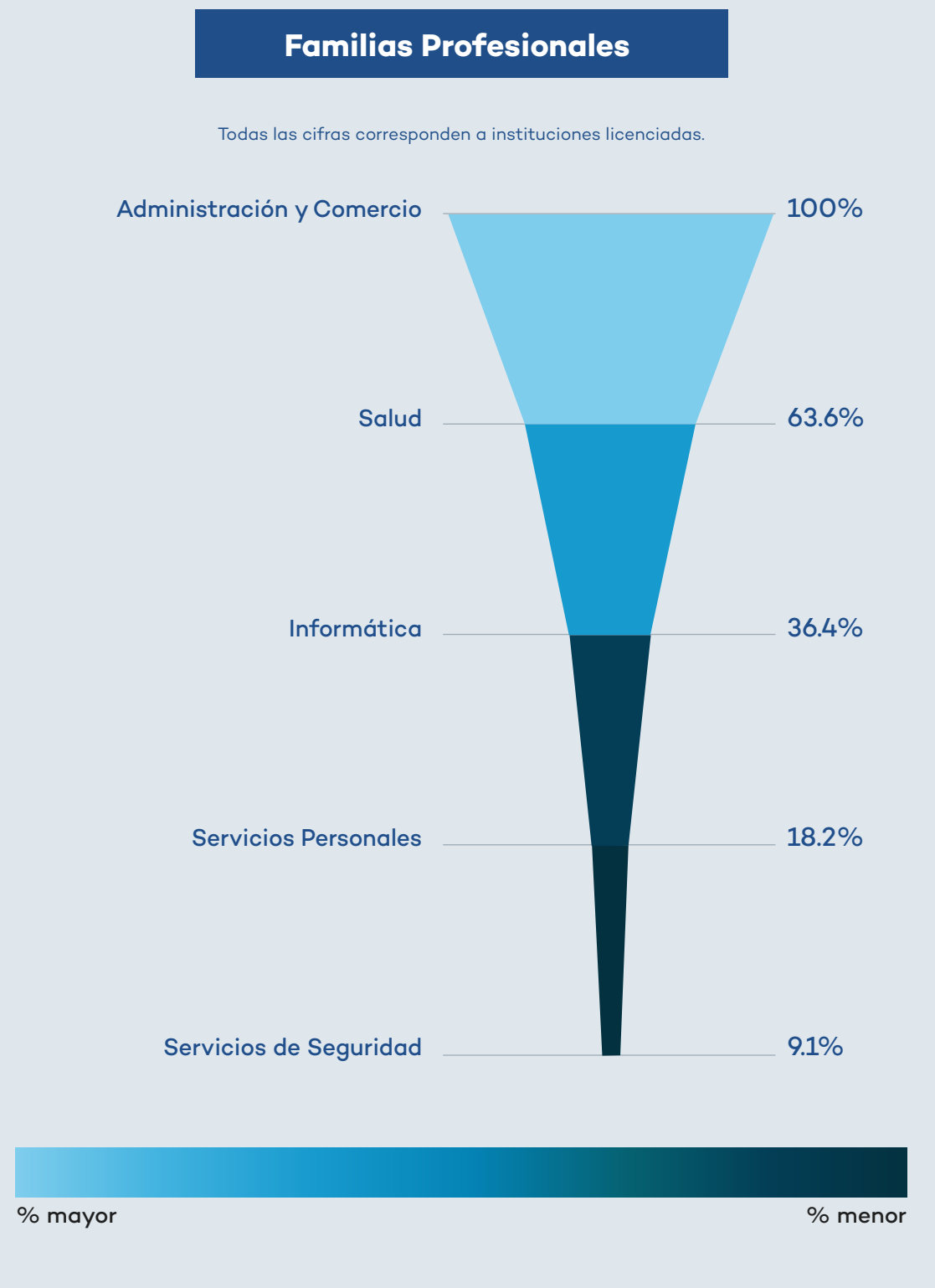
Fuente: Convenio interoperabilidad Sunedu - Sineace, Oct.2025



## Avance en la ruta de la calidad Educación - Superior no Universitaria



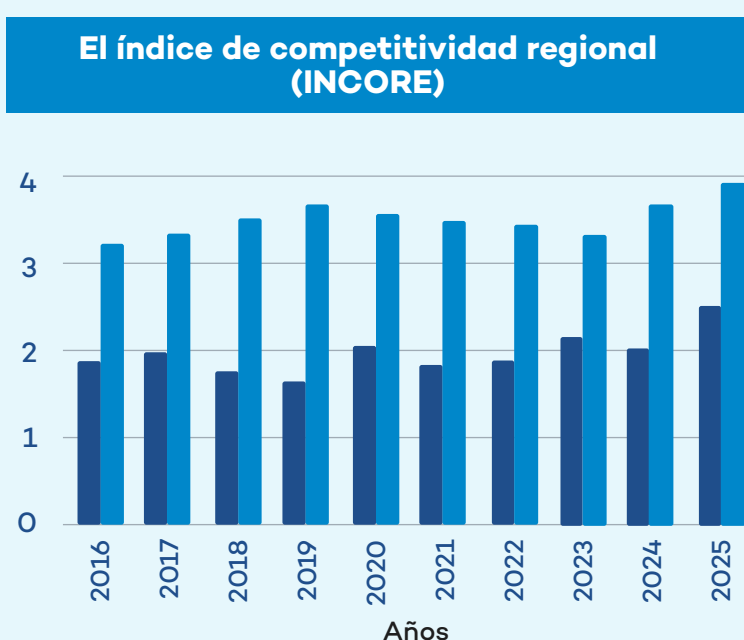
Fuente: Base de datos Difoid y Digesutpa Minedu, 2025



Fuente: Base de datos Difoid y Digesutpa Minedu, 2025



## Indicadores educativos



En la Región, el **subíndice de Educación** el valor más bajo se registró en 2019 (1.588), mientras que el más alto fue en 2025 (2.517). Por su parte, el INCORE indica una mejora, el valor más alto se alcanzó en 2025 (3.954), y el más bajo se registró al inicio, en 2016 (3.243).

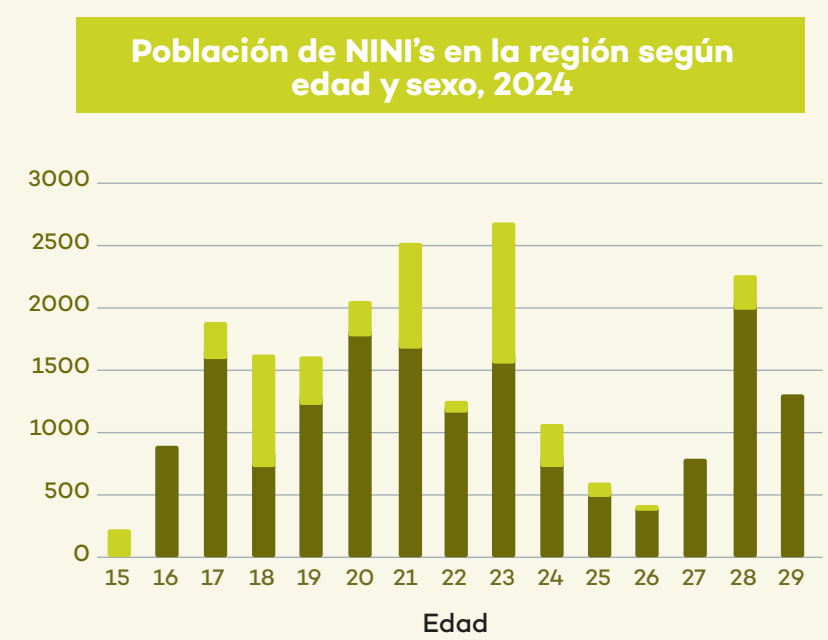
Fuente: IPE, 2025

● Educación ● Incore

Mientras, en la Región hay **20 942 "Ninis"**(Son jóvenes que no estudian y no trabajan), distribuidos por sexo. Hay un de **16 063 mujeres** y **4 879 hombres**. La edad con la mayor cantidad de "Ninis" es 23 años (2 680).

Fuente: ENAHO, 2024

● Femenino ● Masculino



Fuente: Odir-Sineace (noviembre, 2025)